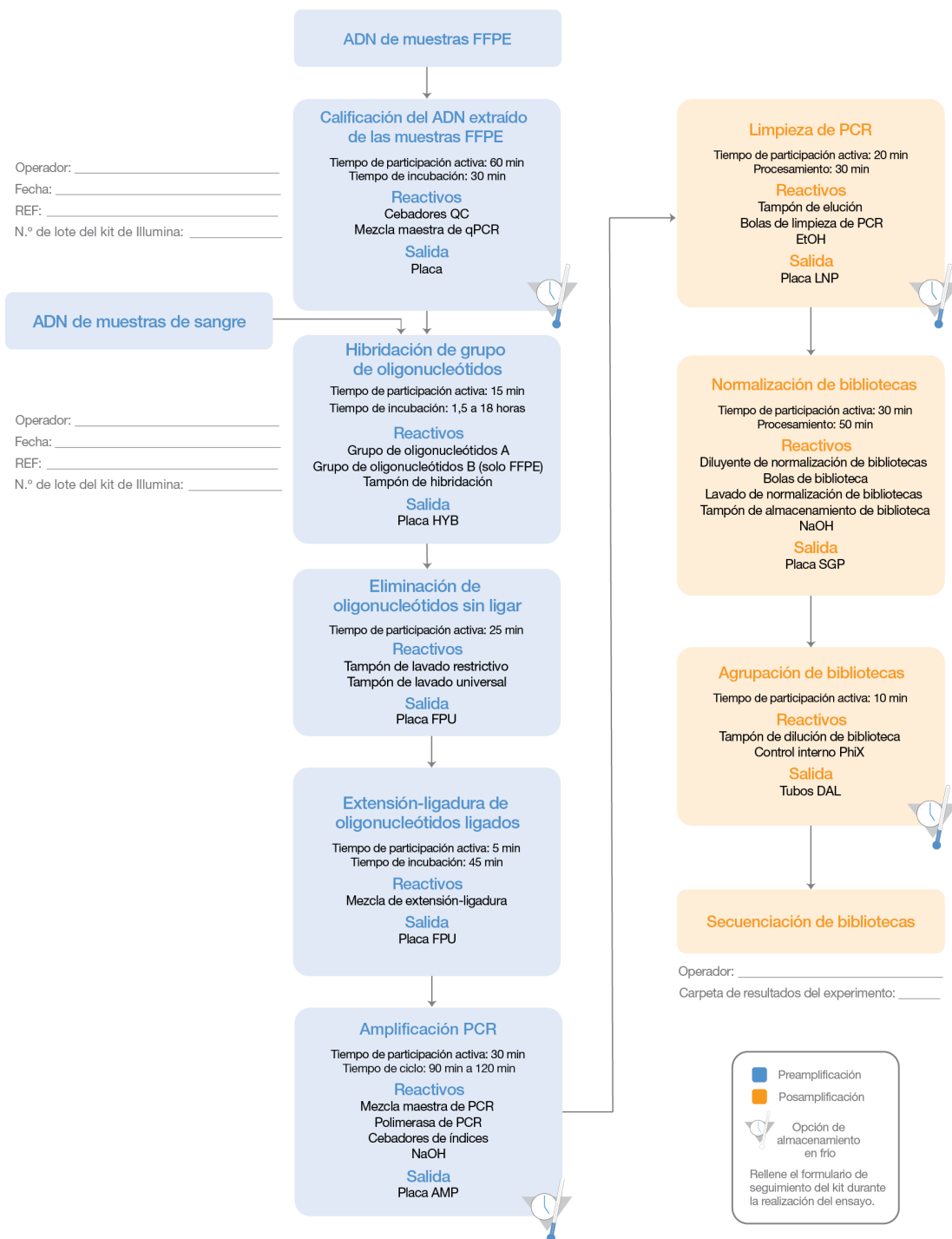


# Kit de amplicones personalizados TruSeq Dx<sup>®</sup>

## Formulario de seguimiento del kit y flujo de trabajo

### PARA USO DIAGNÓSTICO *IN VITRO*

Para obtener instrucciones detalladas, consulte el *prospecto del kit de amplicones personalizados TruSeq Dx* (n.º de documento 1000000029772).



# Kit de amplicones personalizados TruSeq Dx

## Formulario de seguimiento del kit y flujo de trabajo

[Página en blanco intencionada]



Illumina  
5200 Illumina Way  
San Diego, California 92122 (EE. UU.)  
+1 800 809 ILMN (4566)  
+1 858 202 4566 (fuera de Norteamérica)  
techsupport@illumina.com  
[www.illumina.com](http://www.illumina.com)



Illumina Netherlands B.V.  
Freddy van Riemsdijkweg 15  
5657 EE Eindhoven  
Países Bajos



Patrocinador australiano:  
Illumina Australia Pty Ltd  
Nursing Association Building  
Level 3, 535 Elizabeth Street  
Melbourne, VIC 3000  
Australia