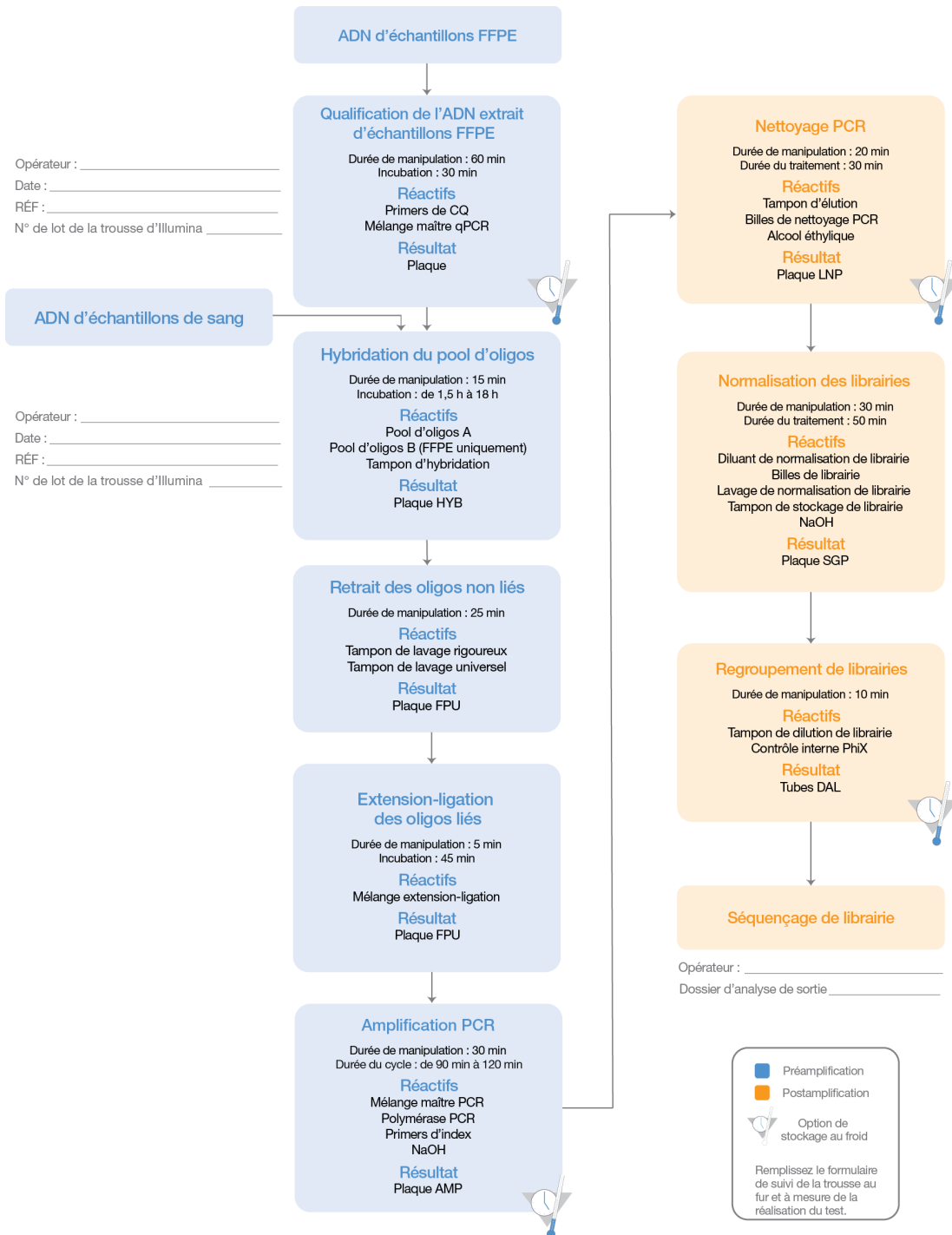


Trousse d'amplicons personnalisés TruSeq Dx^{MD}

Formulaire de suivi de la trousse et du flux de travail

DESTINÉ AU DIAGNOSTIC *IN VITRO* UNIQUEMENT

Pour obtenir des instructions détaillées, reportez-vous à la *Notice d'accompagnement de la trousse d'amplicons personnalisés TruSeq Dx* (document n° 1000000029772).



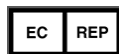
Trousse d'amplicons personnalisés TruSeq Dx

Formulaire de suivi de la trousse et du flux de travail

[Cette page a été volontairement laissée vide.]



Illumina
5200 Illumina Way
San Diego, Californie 92122 États-Unis
+(1) 800 809-ILMN (4566)
+(1) 858 202-4566 (en dehors de
l'Amérique du Nord)
techsupport@illumina.com
www.illumina.com



Illumina Netherlands B.V.
Steenoven 19
5626 DK Eindhoven
Pays-Bas



Commanditaire australien :
Illumina Australia Pty Ltd
Nursing Association Building
Level 3, 535 Elizabeth Street
Melbourne, VIC 3000
Australie